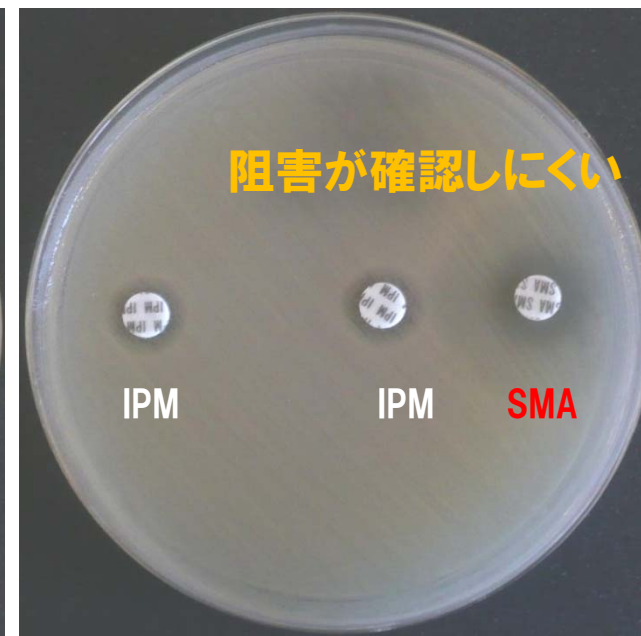
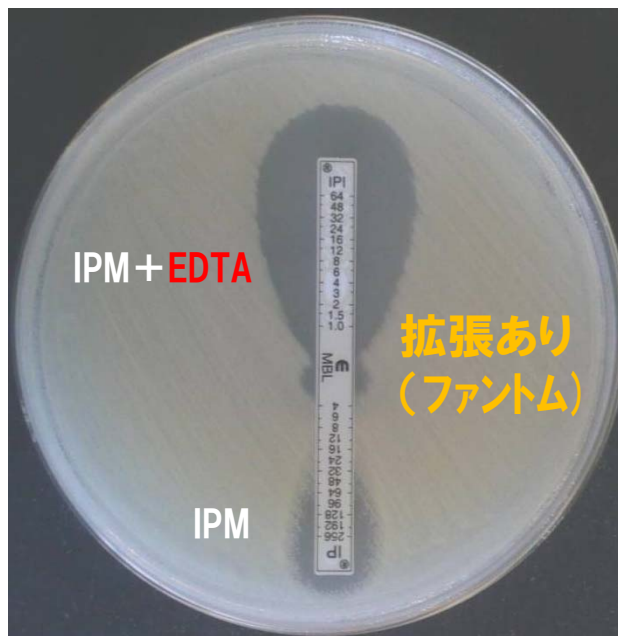
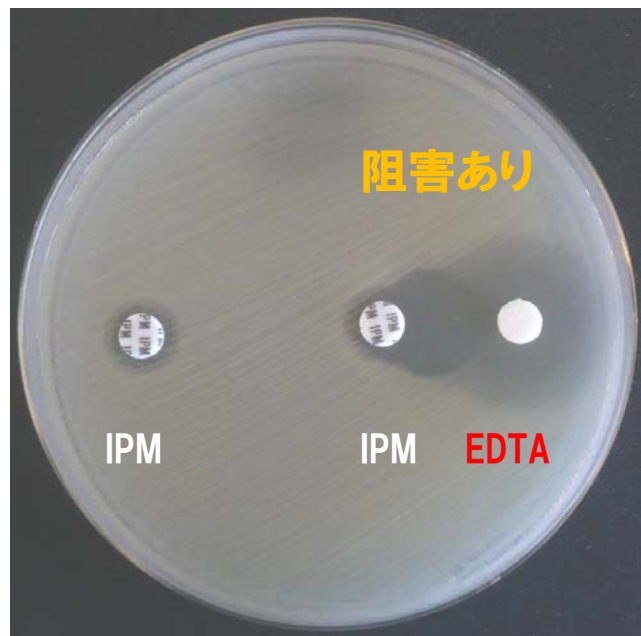


NDM-1型メタロ-β-ラクタマーゼ産生株（写真：東邦大学医学部微生物学講座石井先生より）



EDTA法での検出

EDTA20 μ lを空ディスクに浸透させ、IPMとの阻害帯の拡張を確認する

拡張あり⇒メタロβ-ラクタマーゼ疑う

拡張なし⇒陰性を疑う

E-test法での検出 (IPM-IPM+EDTA)

中心に拡張あり⇒メタロβ-ラクタマーゼ疑う
(ファントム現象)

拡張なし⇒陰性を疑う

SMA法での検出

拡張あり⇒メタロβ-ラクタマーゼ疑う

拡張なし⇒陰性を疑う

SMAでは拡張がキレイに見えない可能性あり。
この場合はディスク間を短くする。

CAZでは無くIPMで実施する